



## Mag/Mat V 7.xx – Program za vodjenje magacinskog/materijalnog knjigovodstva preduzeća

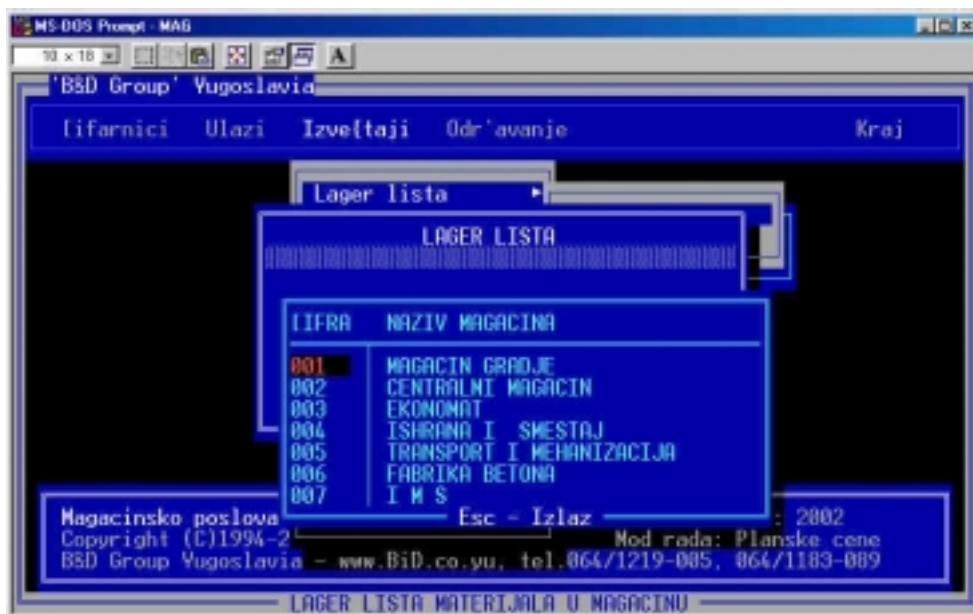
Program **Mag V 7.xx** predstavlja idealan softver za vodjenje magacinskog/materijalnog knjigovodstva preduzeća svih veličina i stepena komplikovanosti unutrašnje organizacije. Predviđen je za vodjenje magacinskog knjigovodstva preduzeća sa neograničenim brojem magacina i artikala, bilo po planskim ili preračunatim cenama u zavisnosti od potreba korisnika što se određuje postavljanjem parametara rada programa. Sa modulima **Fin** za finansijsko i **Rob** za robno knjigovodstvo (veleprodaja, maloprodaja, komisiona prodaja, konsignaciona prodaja...) može se povezati u celinu koja čini okosnicu Integrisanog Poslovnog Sistema, a može da se koristi i samostalno, u zavisnosti od potreba korisnika.

U programu je moguće formiranje svih **dokumenata** koji prate tok robe i to: predračunske kalkulacije, prijemnice, povratnice dobavljaču, interne prenosnice između magacina, otpremnice, fakture, povratnice po otpremnici. U modu rada Mat program se pretvara u alat za praćenje i upravljanje proizvodnjom. U zavisnosti od potreba korisnika moguć je rad preko normativa ili pogonskog obrasca, uz upotrebu radnog naloga. Ovo omogućava korisniku da ima apsolutnu kontrolu nad stanjem repromaterijala i gotovih proizvoda, kako u magacinima, tako i u samoj proizvodnji, kao i mogućnost praćenja pojedinačnog komada na osnovu serije-čime se omogućavaju osnovni postulati za uvođenje ISO standarda u proizvodnju. Rad po P-obrascu dodatno omogućava upravljanje i kontrolu ljudskim resursima i mašinama, kao i dobijanje stvarnih troškova proizvodnje.

Sa druge strane, program Mag/Mat je snabdeven i osnovnim mogućnostima komercijalnog programa – izradom predračuna, avansnih i konačnih računa, čime u potpunosti pokriva potrebe proizvođača koji se ne bave trgovinom na veliko i malo već samo prodaju proizvode iz sopstvene proizvodnje, što isključuje potrebu za posebnim modulom za komercijalu i samim tim troškove uvođenja informacionog sistema.

Program je snabdeven i modulima za postavljanje početnog stanja, izradu nivelacija (za jednu robu, kategoriju robe ili ceo magacin), popis robe u magacinu sa otpisom.

Program je snabdeven i velikim brojem **izveštaja**: lager listom, nivelacionim listama, pregledima popisa, karticama artikala (za magacin ili sve magacine zbirno), cenovnicima po kategoriji, odnosno za svu robu, KEPU knjigom, karticama kupaca/dobavljača, pregledom dokumenata za određeni magacin između dva datuma (prijemnice, interni prenos, otpremnice), pregledom početnih stanja po magacinima, modulom za štampanje nalepnica sa podacima o artiklima, ceni, dnevnicima dokumenata, statističkim izveštajima ...



Prilikom izrade ovog softvera trudili smo se da ga koncipiramo tako da bude prijateljski raspoložen prema korisniku (user friendly). Upotreba tastera u programu je maksimalno standardizovana, program je u potpunosti na **srpskom jeziku** i poseduje veoma intuitivan korisnički

interfejs, tako da je za obuku za rad sa programom potrebno izuzetno malo vremena čak i za osobe koje nemaju prethodnog iskustva u radu sa računarom.

**Mag V 7.xx** je maksimalno podesiv program u zavisnosti od želja, potreba i ličnih afiniteta korisnika čak sa takvim mogućnostima podešavanja kao što je uključivanje ili isključivanje automatskog dodeljivanja rednih brojeva dokumenata ili zvučnog signala prilikom unosa novog dokumenta. Moguće je podesiti i dužinu šifre artikla sa kojom program radi u rasponu od 2+5 do 2+9 karaktera (prva dva karaktera su rezervisana za šifru kategorije robe). Program je podesan bilo za rad u računarskoj mreži ili jednokorisnički rad. Za mrežni rad je posebno interesantan sistem korisničkih šifara sa maksimalno 10 nivoa pristupa funkcijama programa, posebnim dopunskim šiframa za potencijalno opasne funkcije, i sistem za praćenje i beleženje akcija korisnika (TTS). Na osnovu podataka ovog sistema može se steći uvid u aktivnosti svakog korisnika.

\* \* \*

*Program ima izuzetno male zahteve za hardverskim resursima. Za rad mu je dovoljan slabiji računar, ali preporučujemo Pentium IV računar sa 256 MB RAM-a, brzim HDD-om novije generacije, 17' kolor monitorom i 56K modemom.*

*Uz program se dobija garancija na ispravno funkcionisanje softvera uz mogućnost održavanja softvera preko modema bez dolaska programera na lice mesta.*

Program je, izmedju ostalog, snabdeven i specijalnim modulom za automatsku popravku eventualno oštećenih podataka (u slučaju nasilnog prekida rada – nestanak struje i sl.). Na raspolaganju je i modul za automatski update baza podataka u trenutku instaliranja nove verzije.

U samom programu, ugradjeni su pomoćni alati namenjeni olakšavanju rada kao sto su sat, običan i kalkulator sa trakom, kao i help sistem koji se dobija pritiskom na taster F1 unutar programa. **Mag V 7.xx**, u skladu sa potrebama korisnika, omogućava podešavanje prikaza (i unosa) datuma sa dve ili četiri cifre za oznaku godine čime se eliminiše problem 2000 (Y2K).

U zavisnosti od tipa vašeg računara, na raspolaganju su dve verzije programa:

- **standard verzija** - za slabije računare, koji imaju manje od 2MB RAM memorije. Ova verzija koristi samo 640 KB osnovne memorije vidljive iz DOS-a (ova verzija zahteva najmanje 530 Kb slobodne osnovne memorije);
- **enxanced verzija** – za računare sa 2 i više MB RAM memorije. Ova verzija koristi svu RAM memoriju kojom računar raspolaže;

Program je osposobljen kako za **jednokorisnički**, tako i za rad u **računarskoj mreži**. U slučaju rada u mreži ekrani sa tabelarnim pregledima se automatski osvežavaju posle zadatog vremenskog perioda (od 1 do 999 sec), što omogućava da svi korisnici imaju uvid u izmene koje su drugi korisnici eventualno uneli. Program, u većini slučajeva, koristi pesimistički model zaključavanja slogova što isključuje mogućnost uzajamne interakcije dvaju korisnika u računarskoj mreži (dva ili više korisnika u mreži na različitim računarima menjaju isti podatak).

Korisniku je na raspolaganju služba odravanja svakog radnog dana od 9-17 časova, ili preko Interneta 24 sata dnevno.

\* \* \* \* \*

**Naročito preporučujemo mogućnost održavanja programa putem modema, bez dolaska programera na lice mesta. Ova mogućnost izuzetno skraćuje vreme odziva programera, a takođe smanjuje troškove otklanjanja eventualnih problema.**